

Metalloy Italia
Via Francesco Baracca, 50
47521 Cesena (FC)

Telefono 0547 / 28171
E-MAIL info@metalloy.it
Web site www.metalloy.it

Metalloy Solar Patch

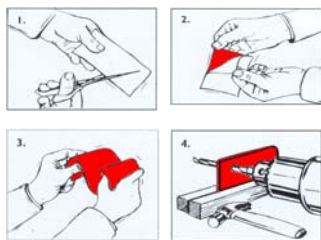
“Pezza” autoadesiva in fibra di vetro, indurente alla luce solare, per riparazioni rapide e sicure.

Codice : 10513 Dimensioni : 135 mm x 10 metri Confezione da 6 Pz.

Codice : 10500 Dimensioni : 150 mm x 75 mm. Confezione da 24 Pz.

Istruzioni per l'uso :

1. Tagliare la “pezza” adesiva con forbici o lame. Il prodotto è molle e malleabile quando non indurito.
2. Togliere la pellicola di protezione.
3. Applicare il Solar Patch sulla zona interessata o modificarne la forma per ottenere modelli o prototipi.
4. Lasciare indurire il prodotto alla luce del sole. All'interno in zone buie occorre esporre a lampada a raggi UV.



Dati tecnici

Composizione	Pezza in fibra di vetro rinforzata, reagente alla luce solare.
Colore pezza	Giallo / Grigio
Resistenza alla trazione	> 55 MPa
Allungamento a	> 3.0 %
Resistenza alla compressione	> 200 MPa
Resistenza all'impatto	> 60 kJ/m ²
Durezza	> 60 Shore A
Resistenza alle temperature	-40°C a +200°C
Conservazione a Temp. ambiente	Minimo 24 mesi

CARATTERISTICHE DEL PRODOTTO.

Metalloy Solar Patch è il metodo più rapido, semplice e duraturo, per riparazioni con “pezza” di fibra di vetro rinforzata :

- L'indurimento avviene con la semplice esposizione alla luce solare o lampada UV
- Resistente ad acqua, acidi, solventi, agenti atmosferici, urti e invecchiamento.
- Non si restringe durante l'indurimento
- È pulito, sicuro e semplice da usare

Metalloy Solar Patch è un materiale che indurisce alla luce, leggero ed autoadesivo, che può essere applicato istantaneamente, con facilità e sicurezza, a qualsiasi superficie pulita sia asciutta che umida.

Adesivo affidabile

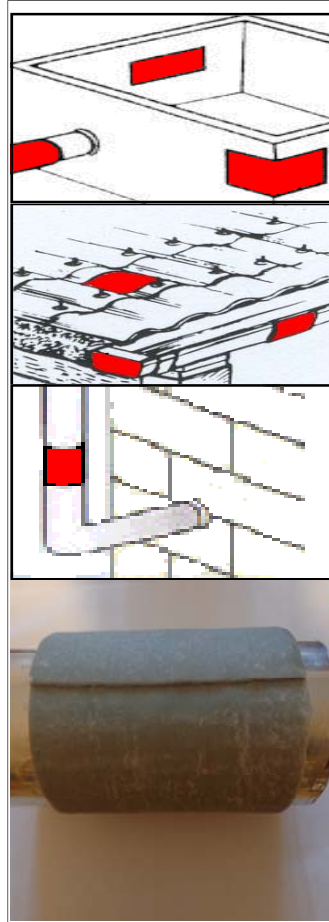
Ogni foglio di Solar Patch com-

prende un adesivo a base di resina isoftalminica su un rinforzo di fibra di vetro tipo E, cariche inerti stabilizzanti e un agente foto iniziatore, frapposti tra due sottili pellicole di nylon da “spelare” entrambe prima dell'utilizzo.

Per esposizione alla luce solare o lampada a raggi UV, Solar Patch polimerizza ed indurisce da 5 minuti (pieno sole) a 50 minuti (in ombra) con una elevata resistenza meccanica ed impermeabilità.

Norme di igiene e sicurezza

Durante la preparazione delle superfici e l'impiego della pezza vanno osservate alcune norme di igiene illustrate sulle specifiche schede di sicurezza.



Proprietà del prodotto.

Una volta indurito, Solar-Patch è durissimo, imputrescente, resistente all'attacco di molti acidi e solventi e di eccezionale durata. Si può utilizzare per contenitori e recipienti di acqua potabile

Aderisce a :

- Tutti i metalli
- Acciaio al carbonio, Inox
- Rame, Alluminio, Bronzo
- PVC
- Policarbonato
- Poliammide
- Vetroresina
- Materie plastiche

metalloy®